



# 經費稽核委員會

## 95學年度第1學期

## 稽核事項工作報告



## 本學期稽核工作重點

- 校區巴士(使用者付費之評估)
- 年度電費支用情形
- 西安街宿舍工程
- 學生餐廳改建工程
- 年度論文發表獎助情形
- 年度預算分配(是否受500億計畫經費而影響教學訓輔之分配)
- 育成中心及基因體中心收費情形(回饋機制)





## 一、校區巴士載運及成本分析

- 以10及11月兩月計算
- 共計3,420班次
- 總搭乘人數共計73,722人
- 經費總計909,621元

類別	每日班次	平均每班人數
白日區間巴士	64	22.79
夜間區間巴士	12	19.86
假日區間巴士	12	10.79



## 一、校區巴士載運及成本分析

載運量(平均每班次搭乘人數)	21.56人
人事費用(含4名司機、外包駕駛、租車司機等費用)	572,348元
維持費(含油料、修理維護費、保險費、燃料及牌照稅)	178,596元
折舊	158,677元

- 成本分析

每班次成本	266元
每位乘客成本	12.34元

- 建議：鼓勵全校師生搭乘校區巴士、降低機車使用率，建議現階段仍維持現狀。



## 二、年度電費支用情形

單位：萬元

類別	93年	94年	95年
校本部	3,860	4,102	4,023
傳醫大樓乙棟	962	930	984
圖資大樓(自95.06起使用)			464
總計	4,822	5,032	5,471

資料來源：營繕組  
傳醫乙棟資料統計至11月底，其餘統計至12月18日止



## 二、年度電費支用情形

### ● 總務處改善措施

- 公共空間、走道及電梯燈量改為二迴路設計
- 電路監控系統持續進行，以有效提出高峰用電校區洩載方案
- 逐年改善大樓低壓電力、分區與迴路系統



### 三、西安街宿舍工程



#### ● 基本資料

基地面積	903平方公尺
建築面積	402.7平方公尺
總工程價	90,472千元
總工期	94.01.03開工 95.05.12竣工 95.08.25辦理驗收 95.12.27核發使用執照

\*其中因污水管工程重新施作，故延至12月核發使用執照



### 三、西安街宿舍工程



#### ● 各層之設置內容

樓層	樓層用途	備註
B1	機電設備空間、停車場	汽車位28部
B2	機電設備空間、停車場	機車位46部
1	便利商店、社區牙醫診所	
2	社區牙醫診所、研究生宿舍	4間雙人房(7.43坪/間)
3-5	研究生宿舍	34間雙人房(7.43坪/間)
6-7	招待所(家庭式)	4間(20.50坪/間)



## 四、學生餐廳改建工程

基地位置	餐廳地下一樓及地上二樓
工程經費	19,997千元
工程期	95.09.04開工 95.12.2竣工(含變更設計後追工期15日) 95.12.26辦理驗收
樓層設置	地下一樓為西餐廳及防空避難室 一樓、二樓為中餐廳及用餐空間

\*因外牆工程變更，故追加工期15日。



## 四、學生餐廳改建工程



## 五、年度研究成果發表獎助

- 「學術研究成果獎助辦法」自96年度起停止適用，另有「出版學術論文補助辦法」之實施
- 建請學校考量
  - 部分學門之期刊沒有出版費用
  - 給予教師研究成果之實質獎助



## 五、年度研究成果發表獎助

單位：千元

94年度			95年度		
種類	件數	金額	種類	件數	金額
甲種論文	36	360	傑出論文	1	100
乙種論文	91	637	優等論文	31	1,550
			甲種論文	51	660
			乙種論文	120	840
			乙種專書	1	10
總計		997	總計		3,160



## 六、年度預算分配

- 本校年度教學訓輔經費之分配是否受500億經費挹注而有影響

93-95年度教學訓輔成本可分配數對照表

單位：千元

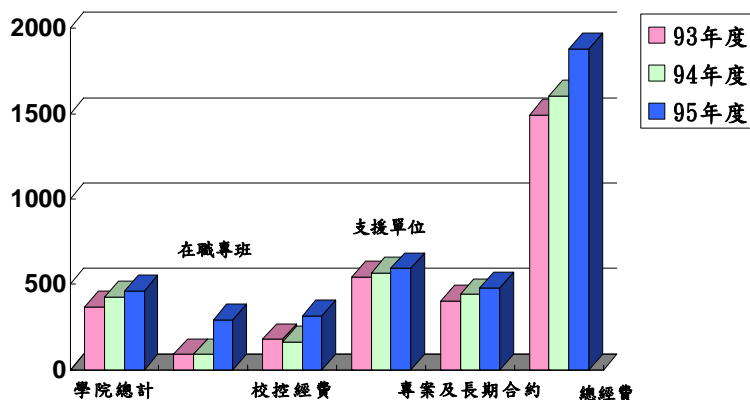
科目	93年度	94年度	95年度
業務費	50,829	56,386	84,269
維護費	22,566	23,785	28,785
設備費	76,024	80,000	75,000
總計	149,429	160,171	188,054

資料來源：會計室



## 六、年度預算分配

分配至各教學單位之經費逐年增加



## 七、育成中心及基因體中心收費情形



- 皆依規定提撥管理費入校務基金
- 建議育成中心廣為宣傳，俾便增加使用率



謝謝





## 年度預算分配



93-95年度教學訓輔經費分配比較表

單位：元

單位	93年度	94年度	95年度
各學院經費總計	36,571,838	42,657,484	46,259,000
醫管所在職專班	519,680	519,680	2,017,688
臨醫所在職專班	377,496	377,496	484,457
物治所在職專班	-	-	522,900
校控經費	17,586,073	16,022,279	31,535,472
支援單位	54,098,398	56,594,000	59,201,000
專案及長期合約	40,275,515	44,000,061	48,033,083
總計	149,429,000	160,171,000	188,054,000



國立陽明大學  
National Yang Ming University

資料來源：會計室